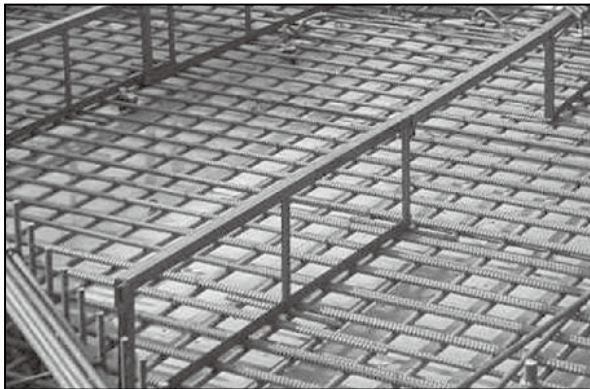
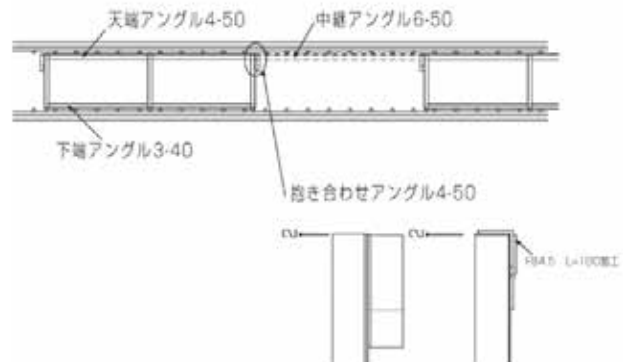


## ■ 耐圧架台頭部固定タイプ



- 馬⇒段取り筋⇒主筋の順に配筋する工程を、この架台を使うことにより大幅に短縮できます。
- 耐圧スラブの全体を架台で受ける為段取りが不要です。
- 架台は1台おきに設置し、中央部分はアングルを乗せるだけなので配筋まくばり時はその部分を作業通路として使用できます。

(例)



## ■ 耐圧版コン止めユニット



- 耐圧版の厚さが、500mm以上のものに効果的。
- 梁受架台の一部としてレベル（天端）を決め、これをラスCON留めに活用する。
- 効果的にCON留めができます。

